

# ASCOM

GEOLGY & MINING

## المملكة المصرية إدارة الإصاح

٢٠١١/٥/١٢

١٠٥٠/م

تحية طيبة وبعد،،،

المراد إلى الخطوات المرسله لسيدتكم بتاريخ ٢٠١١/٣/٢٦ و ٢٠١١/٣/١٦ والخاصة ببرنامج البحث عن الذهب. والمعدن  
للنفسه بدولة اثيوبيا واستكمالاً لما تم الإصاح حبه في التقارير المسابقة مرفق طيه تقرير يوضح تطور النتائج الإيجابية  
لأعمال التنقيب الإبتدائية لشركة أسكوم للتعدين "أسكوم" من خلال شركتها للشقيقة أسكوم اثيوبيا للتعدين.

وتفضلوا بقبول فائق الاحترام،،،

فائل حبيب

مجلس الإدارة والعضو المنتدب



شركة أسكوم للتعدين "أسكوم"

العنوان ٢٢ شارع ٢٩٥ - تكاوي الجديدة

تليفون (٠٢٠٢) ٢٥٢٠ ٣٣٧١

فاكس (٠٢٠٢) ٢٥٢٠ ٣٣٧٣

مستوفى بريد ١٢٠ تكاوي الجديدة

الرقم البريدي : ١١٤٣٥ ١١٤٣٥ - ٢ - ٥ - ٥ - ٥

website: www.ascocom.com.eg

e-mail: ascocom@ascocom.com.eg



## تقرير البرنامج الاستكشافي

في منطقتي ديش مونتكين وابتسلو غرب اثيوبيا

### ملزمة

أعدت شركة أسكوم للتعمدين "اسكوم" هذا التقرير لتوضيح نتائج البرنامج الاستكشافي للناجح الذي قامت بتنفيذه شركة أسكوم اثيوبيا للتعمدين بعد انتهاء تنفيذ المرحلة الأولى من برنامج الحفر (RC) reverse circulation في منطقتي ديش مونتكين (Gold) وابتسلو (Gold Plus Base Metals) الواقعين ضمن امتياز أسوميا المرخص لشركة أسكوم غرب اثيوبيا. وقد كُنت نتائج تحليل العينات الأولية لصفائح الحفر تواجد الذهب بالقرب من السطح في منطقة ديش مونتكين.

### أهم التطورات

أولاً : امتياز أسوميا باثيوبيا - منطقة ديش مونتكين (Gold)

• أهم التكتيفات القوية بالذهب Intercepts of Gold Mineralization في أول ٧٨ متر بنظام الحفر RC:

| رقم البئر<br>Hole No. | عدد الأمتار<br>(m) Interval | الذهب<br>Au (g/t) |
|-----------------------|-----------------------------|-------------------|
| DMRC020               | 44                          | 2.29              |
| يشتمل                 | 19                          | 4.98              |
| DMRC024               | 15                          | 4.25              |
| DMRC028               | 20                          | 2.11              |
| DMRC030               | 10                          | 2.51              |
| DMRC034               | 21                          | 3.10              |
| DMRC045               | 22                          | 2.54              |
| DMRC061               | 21                          | 3.67              |
| يشتمل                 | 9                           | 7.79              |
| DMRC074               | 14                          | 5.99              |
| DMRC075               | 8                           | 4.06              |

في شهر مارس ٢٠١١ تم الانتهاء من المرحلة الأولى من برنامج الحفر RC drilling ويشمل ٧٨ بئر بإجمالي ٧٠٦٢٩ متر طولي بمنطقة ديش مونتكين الواقعة ضمن امتياز أسوميا غرب اثيوبيا وكُنت نتائج تحليل العينات تواجد الذهب والمعادن الثقيلة الأخرى في تلك الأبار (يرجى متابعة الخريطة والملحق للمرفق فيه). وقد أظهرت نتائج التحليل أيضاً أن هذه المنطقة تتوفر فيها الذهب تحتوي على مناطق متعددة غنية بالذهب multiple mineralized gold zones على مساحة ١.٦ كم وذلك إمكانية للتوسع

على مساحة ١ كم جنوباً و ١.٥ كم شمالاً ليرتفع إجمالي للمساحة المستهدفة إلى ٤.١ كم

شركة أسكوم للتعمدين "أسكوم"

المنوعان : ٢٩ شارع ٢٦٥ - أحياء الجديدة

تليفون : ٢٣٧١ ٢٥٢٠ (٢٠٢)

فاكس : ٢٣٧٣ ٢٥٢٠ (٢٠٢)

صندوق بريد : ١٢٠ أحياء الجديدة

الرقم البريدي : ١١١٣٥ أحياء الجديدة

website: www.ascocom.com.eg

e-mail: ascocom@ascocom.com.eg



# ASCOM

GEOLOGY & MINING

وقد تم وضع الخطط المستقبلية بهدف التركيز على سرعة تطوير مشروع استكشاف وإنتاج الذهب بمنطقة دوش مولكين، ويشمل ذلك التالي:

- بدء المرحلة الثانية من برنامج الحفر RC drilling خلال الفترة من مايو إلى يوليو ٢٠١١ لتغطية ٨٠٠٠ متر طولي بالإمتدادات الشمالية والجنوبية ومن المتوقع الحصول على نتائج تحايل المعينات من المرحلة الثانية لبرنامج الحفر بطول شهر ديسمبر ٢٠١١.
- وقد تم إمداد العمل لشركة SRK وهي إحدى الشركات الاستشرية الرائدة حول العالم في مجال استكشاف وإنتاج الذهب وتتمتع بسجل حافل وخبرة عالمية واسعة في مجال احتياطيات وموارد الذهب من أجل إمداد توقعات مستقلة حول حجم امكتشافات الذهب الحالية (يونيو ٢٠١١).
- رسم الخرائط واستكشاف البرامج الجيوكيميائية لتحديد الأهداف الجديدة لمصبات الحفر.
- بدء المرحلة الثالثة من برنامج الحفر RC و diamond drilling بطول الربع الثالث من عام ٢٠١١.

### ثانياً : إمتداد أسوما بشويبا - منطقة إيتسليو (Gold + Base Metals)

- بدأت عمليات الحفر بمنطقة إيتسليو في ٢٨ يناير وتم استكشاف مساحات شاسعة غنية بالكبريتيدات كما تم الحصول على نتائج جزئية من تحايل عينات أهم تقاطعات الذهب:

| رقم البئر<br>Hole No. | عدد الأمتار<br>(m) interval | الذهب<br>Au (g/t) | Ag (g/t) | Cu (%) |
|-----------------------|-----------------------------|-------------------|----------|--------|
| ABRC024               | 32                          |                   |          | 0.20%  |
| تضمن                  | 26                          | 1.21              | 19.87    |        |
| ABRC025               | 33                          |                   |          | 0.12   |
| تضمن                  | 22                          | 0.70              | 4.88     |        |
| ABRC028               | 47                          |                   |          | 0.11   |
| تضمن                  | 7                           | 0.89              | 2.90     |        |
|                       | 11                          | 1.29              | 3.15     |        |

تعد منطقة إيتسليو مستودع بركاني ضخم للكبريتيدات ومن المرجح احتواؤها على المعادن الثقيلة الغنية بالذهب كالنحاس والرصاص والزنك. وقد تم الانتهاء من المرحلة الأولى لبرنامج الحفر RC drilling في ٢٨ يناير لتغطية مساحة ٢٠١٣٩ متر طولي وكانت للنتائج الأولية تواجد كميات هائلة من الكبريتيدات بتراوح سمكها بين ٢٠ و ٧٥ متر وذلك على مساحة ٣ كم مربع مقروحة شمالاً وجنوباً



شركة أسوما للتعدين - أسكوم

العنوان: ٢٦ شارع ٢٤٥ - العنابي الجديدة

تليفون: ٣٣٧١ - ٧٥٢ (٢٠٢)

فاكس: ٣٣٧٣ - ٧٥٢ (٢٠٢)

صندوق بريد: ١٢٠ العنابي الجديدة

الرقم الوطني: ١١٤٣٥

website: www.ascom.com.eg

e-mail: ascom@ascom.com.eg



TOUR CERT  
Certified  
Environmental System  
ISO 14001:2004  
and OHSAS 18001

# ASCOM

0001.0001

جدير بالذكر أنه خلال المرحلة الأولى من برنامج الحفر تم اكتشاف خصائص هامة تتماشى مع طبيعة مستودعات الكبريتات التي تم اكتشافها ويرجع ذلك من جانبها للمنطقة المستهدفة وبما عليه يتم وضع الخطط المستقبلية للتركيز على مرحلة تطوير الأنشطة الاستكشافية بمنطقة بفساو، ويشمل ذلك التالي:

- إسناد العمل لشركة Outer Rim Exploration الاسترالية لإجراء مسح كهرومغناطيسي خلال الفترة بين مايو ويونيو ٢٠١١ حيث يعتبر هذا المسح أحد الوسائل الفعالة لتحديد المناطق الغنية بالكبريتيدات.
- بدء المرحلة الثانية من برنامج الحفر RC drilling خلال شهر يوليو ٢٠١١ لتغطية ٢٥٠٠٠ متر متولي بواسطة واحدة من أهم المناطق الواحدة التي تم تحديدها باستخدام الخرائط الجيولوجية واستنادا إلى نتائج المسح الكهرومغناطيسي.
- بدء المرحلة الثالثة من برنامج الحفر RC وبرنامج الحفر diamond drilling بطول أربع الكتل من عام ٢٠١١.

### النتائج: امتياز التنقيب الأزرق - الموهل

بدأت الأعمال الاستكشافية في امتياز التنقيب الأزرق ببرنامج التنقيب الجيوكيميائي للترية وذلك لأغراض الأهداف التي تم تحديدها مسبقا من خلال الاستثمار عبر الأقسام الصناعية. جدير بالذكر أنه حتى اليوم تم جمع العينات من الترية على مساحة ٣٢٠ كم مربع وتم إرسال تلك العينات إلى معمل (ALX Chemex Laboratory) جنوب أفريقيا للتنقيب ومعرفة نتائج تواجد معادن الذهب والمعادن الثمينة الأخرى.

أصيب الجيولوجي فايز جريس، رئيس مجلس الإدارة والعضو المنتدب لشركة أسكوم، عن سعته بتقرير النتائج الأولية وأنه يتطلع لبدء المرحلة الثانية من برنامج الحفر في المنطق ذات الإمكانيات والفرص الواضحة لتحقيق اكتشافات اقتصادية جديدة. كما أصيب عن سعته بالتعاون بين فريق عمل أسكوم وشركة SRK حيث يتولى في إدارة الشركة على تقديم تكويد مستقل بدعم نتائج تحليل العينات التي حصل عليها مجلس إدارة شركة أسكوم.

\* تم إعداد هذا التقرير استناداً إلى المعلومات والبيانات التي قام بتحضيرها الدكتور كريم بونين، رئيس الأنشطة الاستكشافية لشركة أسكوم بزيديوس، ميائلر وعضو المعهد الإسترالي للعلوم الجيولوجية. ويتمتع الدكتور بونين بخبرة واسعة في أنشطة التنقيب المختلفة وخاصة لتواج المستودعات التي تعمل بها الشركة إلى جانب مسجته للتفريخ الحائل والإجازات والذي يؤهله كقوى مسؤوليته الحثية. وفقاً لتسعة عام ٢٠٠٤ من (التنقيب الإسترالي لإعداد تقارير الأنشطة الاستكشافية والموارد المعدنية واحتياطياتها).

بديك

شركة أسكوم للتعمير " أسكوم "

العنوان : شارع ٢٦٥ - المعادي الجديدة

الهاتف : ٢٥٢٠ ٣٣٧١ (٠٢٠٢)

فاكس : ٢٥٢٠ ٣٣٧٣ (٠٢٠٢)

مستودع بريد : ١٢٠٠ المعادي الجديدة

البريد الإلكتروني : ascom@ascom.com.eg

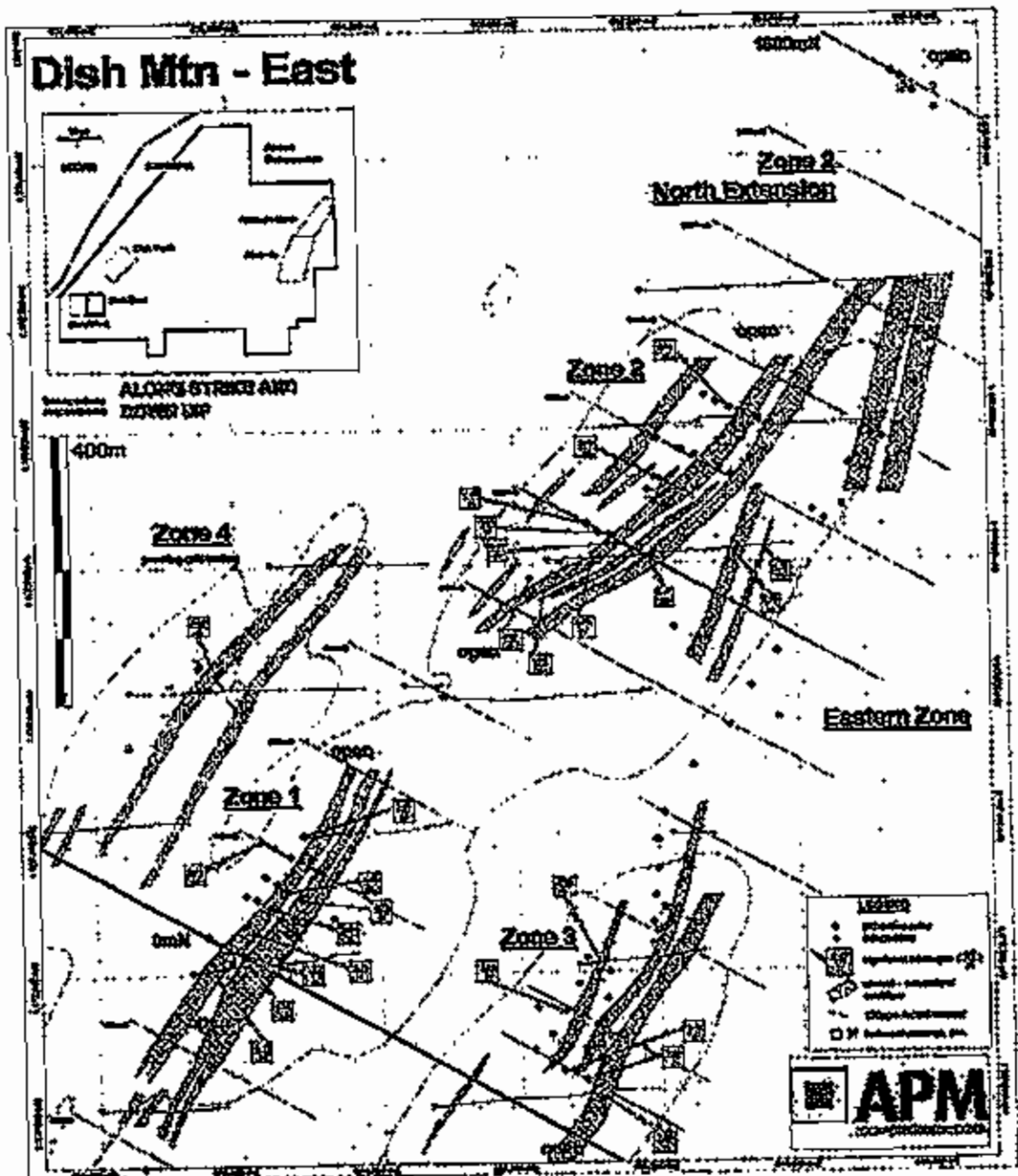
website: www.ascom.com.eg

e-mail: ascom@ascom.com.eg





خريطة مواقع آبار النطر بمنطقة ديش مونتون (٧٨ بدر)



شركة أسكوم للتأجير "أسكوم"

القانون ٢٦ شارع ٢٦٥ - النادي الرياضي

تلفون (+٢٠٢) ٢٥٢ ٣٣٧١

فاكس (+٢٠٢) ٢٥٢ ٣٣٧٢

مكتب بريد ١٢٠ النادي الرياضي

الرقم البريدي ١١٢٣٥

website: www.ascocom.com.eg

e-mail: ascocom@ascocom.com.eg





# ASCOM

GEOLOGY & MINING

|            |    |    |    |       |
|------------|----|----|----|-------|
|            | 45 | 52 | 7  | 1.22  |
|            | 57 | 59 | 2  | 1.43  |
| DMRC032    | 17 | 20 | 3  | 1.05  |
|            | 26 | 30 | 4  | 3.93  |
|            | 71 | 83 | 12 | 0.92  |
| DMRC033    | 19 | 39 | 21 | 1.87  |
| including: | 21 | 26 | 5  | 8.47  |
|            | 31 | 34 | 3  | 1.21  |
| DMRC034    | 0  | 21 | 21 | 3.10  |
| including: | 13 | 21 | 8  | 6.96  |
| DMRC035    | 10 | 14 | 4  | 1.19  |
|            | 37 | 50 | 13 | 2.56  |
| including: | 42 | 49 | 7  | 4.09  |
| DMRC036    | 57 | 62 | 5  | 1.15  |
| DMRC037    | 28 | 31 | 3  | 13.08 |
|            | 83 | 94 | 11 | 1.27  |
| including: | 91 | 94 | 3  | 3.30  |
| DMRC038    | 22 | 32 | 10 | 1.12  |
|            | 40 | 42 | 2  | 1.04  |
| DMRC039    | 27 | 29 | 2  | 1.16  |
|            | 38 | 41 | 3  | 3.23  |
|            | 79 | 84 | 5  | 0.45  |
| DMRC040    | 0  | 4  | 4  | 1.08  |
|            | 49 | 60 | 11 | 1.77  |
| including: | 50 | 52 | 2  | 5.85  |
|            | 69 | 80 | 11 | 0.58  |
| DMRC041    | 92 | 98 | 6  | 0.54  |
| DMRC042    | 53 | 62 | 9  | 2.08  |
| including: | 56 | 62 | 6  | 3.00  |
| DMRC043    | 0  | 28 | 28 | 1.29  |
| including: | 12 | 26 | 14 | 2.25  |
| DMRC044    | 6  | 9  | 3  | 0.5   |
|            | 17 | 30 | 13 | 1.56  |
| DMRC045    | 22 | 44 | 22 | 2.34  |
| including: | 36 | 42 | 6  | 6.22  |
| DMRC046    | 1  | 3  | 2  | 1.27  |
|            | 44 | 56 | 12 | 3.15  |
| including: | 45 | 50 | 5  | 4.95  |
| DMRC047    | 1  | 20 | 19 | 2.02  |
| including: | 11 | 15 | 4  | 8.03  |
| DMRC048    | 0  | 5  | 5  | 0.57  |
|            | 23 | 25 | 2  | 0.79  |
| DMRC051    | 17 | 20 | 3  | 0.79  |
|            | 43 | 46 | 3  | 1.01  |
| DMRC052    | 13 | 37 | 24 | 1.55  |
|            | 60 | 62 | 2  | 1.26  |
| DMRC054    | 7  | 10 | 3  | 0.87  |
|            | 69 | 71 | 2  | 1.58  |

شركة أسكوم للتأمين " أسكوم "

المنوك ٢٦ شارع ٢٦٥ - القاهرة الجديدة

تليفون ٢٢٢٠٠٣٧١ (٠٢٠٢)

فاكس ٢٢٢٠٠٣٧٣ (٠٢٠٢)

مبنى ١٢٠ - القاهرة الجديدة

الرقم التجاري ١١٤٣٥ - ٣٠٠٣٠٣٠٠

website: www.ascocom.com.eg

e-mail: ascocom@ascocom.com.eg



TÜV RHEINLAND  
**CERT**

Quality Management System  
according to ISO 9001:2008  
certified by TÜV RHEINLAND

# ASCOM

GEOLOGY &amp; MINING

|                   |    |     |    |       |       |
|-------------------|----|-----|----|-------|-------|
| DMRC058           | 88 | 88  | 10 | 1.18  |       |
| DMRC058           | 0  | 17  | 17 | 0.88  |       |
|                   | 21 | 27  | 6  | 0.74  |       |
| DMRC058           | 18 | 24  | 6  | 2.11  |       |
| DMRC060           | 0  | 16  | 16 | 2.39  |       |
| <i>Including:</i> | 9  | 13  | 4  | 7.25  |       |
|                   | 27 | 30  | 3  | 0.84  |       |
|                   | 83 | 67  | 2  | 1.10  |       |
| DMRC061           | 0  | 21  | 21 | 3.67  |       |
| <i>Including:</i> | 9  | 18  | 9  | 7.78  |       |
| DMRC062           | 8  | 12  | 6  | 0.66  |       |
|                   | 27 | 31  | 4  | 1.46  |       |
|                   | 48 | 54  | 6  | 1.08  |       |
|                   | 75 | 77  | 2  | 1.72  |       |
| DMRC063           | 45 | 47  | 2  | 0.83  |       |
| DMRC064           | 57 | 61  | 4  | 0.83  |       |
| DMRC065           | 13 | 17  | 4  | 1.77  |       |
|                   | 23 | 28  | 5  | 1.04  |       |
| DMRC066           | 0  | 2   | 2  | 1.07  |       |
|                   | 25 | 29  | 4  | 1.94  |       |
| DMRC071           | 8  | 13  | 5  | 2.40  |       |
| DMRC073           | 7  | 9   | 2  | 1.40  |       |
|                   | 13 | 33  | 26 | 1.02  |       |
| DMRC074           | 1  | 13  | 14 | 5.99  |       |
| <i>Including:</i> | 1  | 6   | 5  | 3.08  |       |
| <i>and:</i>       | 9  | 14  | 5  | 10.19 |       |
|                   | 53 | 62  | 9  | 2.52  |       |
| DMRC075           | 12 | 17  | 5  | 0.83  |       |
|                   | 46 | 54  | 8  | 4.06  |       |
| <i>Including:</i> | 51 | 54  | 3  | 8.43  |       |
| DMRC076           | 0  | 4   | 4  | 0.86  |       |
| DMRC078           | 52 | 53  | 1  | 41.2  |       |
|                   |    |     |    |       |       |
| *ABRC024          | 53 | ECH | 27 |       | 0.20  |
| <i>Including:</i> | 60 | 86  | 26 | 1.21  | 15.57 |
| *ABRC025          | 33 | 86  | 53 |       | 0.12  |
| <i>Including:</i> | 64 | 86  | 22 | 0.70  | 4.86  |
| <i>and:</i>       | 93 | 97  | 2  | 1.76  | 3.50  |
| *ABRC028          | 46 | 93  | 47 |       | 0.11  |
| <i>Including:</i> | 56 | 63  | 7  | 0.89  | 2.90  |
| <i>and:</i>       | 62 | 93  | 11 | 1.28  | 3.15  |

## NOTES:

\* pending assay result  
assays top cut at 31.1g/t Au,  
maximum of 4m internal dilution included.

RC Drilling commenced Jan 2011

شركة أسكوم الجيولوجيا والمعادن "أسكوم"

العنوان: ٢١ شارع ٢١٥ - القاهرة الجديدة

هاتف: ٢٣٧١ ٢٢٢٢٢٢ (+٢٠٢)

فاكس: ٢٣٧٢ ٢٢٢٢٢٢ (+٢٠٢)

صندوق بريد: ١٢٠ - القاهرة الجديدة

website: www.ascm.com.eg

e-mail: ascsm@ascm.com.eg



TÜV Rheinland  
**CERT**

Certified  
Management System  
According to ISO 9001:2008  
and OHSAS 18001